

Architektenleistungen



Stuttgart-Degerloch, Berolinahaus

Juli 2015

Auftraggeber Avalon Waldorfkinderkrippe Degerloch

Tätigkeit Bauaufnahme (GS2), Nutzungsänderung mit Umbau, Vorplanung



Waiblingen, Michaelskirche und Nonnenkirche

Juli 2015

Auftraggeber Architekturbüro Treide, Schorndorf

Tätigkeit Bildpläne (GS1), Naturstein Schadenskartierung und Maßnahmenplanung, Kostenschätzung, Erstellung Leistungsverzeichnisse Naturstein



Nagold, Notariat

Juli 2015

Auftraggeber privat

Tätigkeit Instandsetzung, energetische Modernisierung, Bauantrag



Lauffen am Neckar, Nordheimer Straße / "Hölderlinhaus"

Mai 2015

Auftraggeber Stadt Lauffen

Tätigkeit Bauaufnahme (GS2), bauhistorische Untersuchung, Raumbuch und Instandsetzungskonzept



Stuttgart, Körnerhaus

Mai 2015

Auftraggeber Körnerhaus GBR

Tätigkeit Sanierung / Instandhaltung



Stuttgart, Garnisionsschützenhaus

August 2014

Auftraggeber Initiative Garnisionsschützenhaus

Tätigkeit Schadens- und Maßnahmenkonzept, Entwurfsplanung, Bauvoranfrage, Abstimmungen Ämter



Stuttgart, Markthalle

Juli 2014

Auftraggeber Förderverein Alt Stuttgart e.V.

Tätigkeit Fachbauleitung

Architektenleistungen



Stuttgart, Jubiläumssäule

Juni 2014

Auftraggeber Vermögen und Bau Baden-Württemberg, Amt Stuttgart
Tätigkeit SiGeKo-Leistungen



Eppingen, Bahnhof

Juni 2014

Auftraggeber Stadt Eppingen
Tätigkeit Sanierung/Umbau



Gerabronn, ehemaliges Armenhaus

März 2014

Auftraggeber privat
Tätigkeit Sanierung, energetische Ertüchtigung, Bauleitung



Stuttgart-Degerloch, Meistersingerstraße

Januar 2014

Auftraggeber privat
Tätigkeit Bauvoranfrage Umbau und Anbau



Sillenbuch, Trossingerstraße

Januar 2014

Auftraggeber Verein z.F.v. Kindern i.S.d. Waldorfpädagogik
Tätigkeit Bauantrag Umnutzung Kindergarten



Stuttgart, Lautenschlagerstraße

Dezember 2013

Auftraggeber LBBW Immobilien
Tätigkeit Antrag auf denkmalschutzrechtliche Genehmigung



Stuttgart-Zuffenhausen, Wollinstraße

August 2013

Auftraggeber privat
Tätigkeit Bauantrag, Umbau mit Anbau Mehrfamilienhaus mit Doppelgarage

Architektenleistungen



Hochdorf, Wolfskehlenweg

August 2013

Auftraggeber privat
Tätigkeit Sanierung



Eppingen, Gemarkungs- und Grenzsteine

Juni 2013

Auftraggeber Gemeinde Eppingen
Tätigkeit Schadenskartierung und Maßnahmenplanung Naturstein,
Fachbauleitung



Besigheim, Stadtschreibereigasse

April 2013

Auftraggeber privat
Tätigkeit Sanierung / Umbau



Backnang, Pestalozzi- und Schillerschule

April 2013

Auftraggeber Stadt Backnang
Tätigkeit Schadenskartierung und Maßnahmenplanung Naturstein,
Fachbauleitung der Natursteinarbeiten



Ilshofen, Burgruine Leofels

April 2013

Auftraggeber Gemeinde Ilshofen
Tätigkeit Schadenskartierung und Maßnahmenplanung Naturstein,
Fachbauleitung



Stuttgart, Hohenheimer Straße

März 2013

Auftraggeber privat
Tätigkeit Sanierung / Umbau



Stuttgart Plieningen, Martinskirche

März 2013

Auftraggeber Evangelische Kirchengemeinde Plieningen-Hohenheim
Tätigkeit Schadenskartierung und Maßnahmenplanung Naturstein,
Instandsetzungsarbeiten, Bauleitung

Architektenleistungen



Schwaigern-Niedernhofen, ev. Cyriakus-Kirche

Januar 2013

Auftraggeber Evangelische Kirchengemeinde Schwaigern-Niedernhofen
Tätigkeit Sanierung / Umbau



Stuttgart-Rohracker, Ev. Pfarrhaus

August 2012

Auftraggeber Vermögen und Bau Baden-Württemberg, Amt Stuttgart
Tätigkeit Instandsetzungsarbeiten, Bauleitung



Rottenburg a.N., Turm der Domkirche St. Martin

Oktober 2012

Auftraggeber Diözese Rottenburg-Stuttgart
Tätigkeit Schadenskartierung und Maßnahmenplanung Naturstein, Fachbauleitung



Lauffen a.N., Regiswindiskapelle

August 2012

Auftraggeber Stadt Lauffen
Tätigkeit Schadenskartierung und Maßnahmenplanung Naturstein, Voruntersuchung, Bauleitung



Bösing, Sägemühle Wohnhaus

November 2011

Auftraggeber privat
Tätigkeit Sanierung / Umbau



Stuttgart-Feuerbach, Ev. Pfarrhaus

September 2011

Auftraggeber Vermögen und Bau Baden-Württemberg, Amt Stuttgart
Tätigkeit Voruntersuchung Putz und Fachwerk, energetische Ertüchtigung, Bauleitung



Stuttgart, Werastraße

September 2011

Auftraggeber Vermögen und Bau Baden-Württemberg, Amt Stuttgart
Tätigkeit Schadenskartierung und Maßnahmenplanung Naturstein, Voruntersuchung, Machbarkeitsstudie, Bauleitung
Instandsetzung Treppenhaus

Architektenleistungen



Weingarten, Basilika, Nordturm und Westfassade Mittelbau

September 2011

Auftraggeber Vermögen und Bau Baden-Württemberg, Amt Ravensburg
Tätigkeit Voruntersuchung, Schadenskartierung und Maßnahmenplanung
an Naturstein-, Metall- und Fensterbauteilen, Bauleitung



Stuttgart-Kaltental, Schloßbergstraße

April 2011

Auftraggeber privat
Tätigkeit Sanierung / Anbau



Maulbronn, Klosterkirche

März 2011

Auftraggeber Vermögen und Bau Baden-Württemberg, Amt Pforzheim
Tätigkeit Schadenskartierung und Maßnahmenplanung Naturstein,
Fachbauleitung



Lauffen am Neckar, Regiswindiskirche

August 2010

Auftraggeber Evangelische Kirchengemeinde Lauffen
Tätigkeit Schadenskartierung und Maßnahmenplanung Naturstein,
Bauleitung Instandsetzung / Sanierung Dachwerke, Chor und
Turm



Marbach am Neckar, Stadtkirche

August 2010

Auftraggeber Architekturbüro Weccard, Marbach
Tätigkeit Schadenskartierung und Maßnahmenplanung Naturstein,
Fachbauleitung



Stuttgart, Alte Kanzlei / Schillerplatz, Renaissance-Portale

Juli 2010

Auftraggeber Vermögen und Bau Baden-Württemberg, Amt Stuttgart
Tätigkeit Schadenskartierung und Maßnahmenplanung Naturstein,
Fachbauleitung



Freiburg, Gertrud-Luckner-Gewerbeschule

Juni 2010

Auftraggeber Stadt Freiburg
Tätigkeit Bauaufnahme (GS2), Maßnahmenkonzept, Leistungsverzeichnisse
der erforderlichen Gewerke, Bauleitung der
Sanierungsmaßnahmen in 3 BA

Architektenleistungen



Stuttgart, Arnulf-Klett-Platz, ehem. Hindenburgbau

Juni 2010

Auftraggeber LBBW Immobilien
Tätigkeit Schadenskartierung und Maßnahmenplanung Naturstein,
Fachbauleitung



Stuttgart, ehem. Rotebühl-Kaserne

Dezember 2009

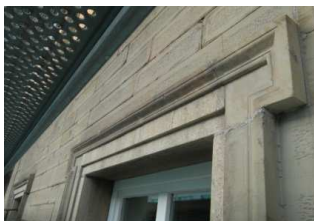
Auftraggeber Vermögen und Bau Baden-Württemberg, Amt Stuttgart
Tätigkeit Schadenskartierung und Maßnahmenplanung Naturstein,
Bauleitung



Creglingen, Herrgottskirche

Juni 2009

Auftraggeber Evangelische Kirchengemeinde Creglingen
Tätigkeit Schadenskartierung und Maßnahmenplanung Naturstein,
Fachbauleitung



Stuttgart, Alter Bahnhof

September 2006

Auftraggeber Bülow AG, Stuttgart
Tätigkeit Schadenskartierung und Maßnahmenplanung Naturstein,
Fachbauleitung an Natursteinbauteilen
