

## Schadens- und Maßnahmenkartierungen Naturstein und Metall, Voruntersuchungen

---



### Freiburg, Lycee Tyrenne

Juni 2014

Auftraggeber Stadt Freiburg

Tätigkeit Schadensbericht zu Natursteingiebel

---



### Eppingen, Stadtmauer Leiergasse

Juni 2014

Auftraggeber Stadt Eppingen

Tätigkeit Schadenskartierung und Maßnahmenplanung Naturstein

---



### Stuttgart, Wilhelmshpalais

Mai 2014

Auftraggeber Stadt Stuttgart

Tätigkeit Schadenskartierung und Maßnahmenplanung Naturstein

---



### Ulm, Stadtmauer

Dezember 2013

Auftraggeber Hermann, Heimerdingen / Bauhistorische und kulturgeschichtliche Untersuchungen, Bauaufnahme, CAD

Tätigkeit Schadenskartierung Naturstein

---



### Eppingen, Ottilienkapelle

November 2013

Auftraggeber Stadt Eppingen

Tätigkeit Schadenskartierung und Maßnahmenplanung Naturstein

---



### Öhringen, Hofgut Cappel

September 2013

Auftraggeber privat

Tätigkeit Schadenskartierung und Maßnahmenplanung der Trockenmauern und Treppen aus Naturstein

---



### Backnang, Pestalozzi- und Schillerschule

April 2013

Auftraggeber Stadt Backnang

Tätigkeit Schadenskartierung und Maßnahmenplanung Naturstein, Fachbauleitung der Natursteinarbeiten

---

## Schadens- und Maßnahmenkartierungen Naturstein und Metall, Voruntersuchungen

---



### **Ilshofen, Burgruine Leofels**

April 2013

Auftraggeber Gemeinde Ilshofen

Tätigkeit Schadenskartierung und Maßnahmenplanung Naturstein,  
Fachbauleitung

---



### **Freiburg, Einsegnungshalle Hauptfriedhof**

März 2013

Auftraggeber Stadt Freiburg

Tätigkeit Schadenskartierung und Maßnahmenplanung Metall,  
Kupferblechdeckung mit Zierteilen

---



### **Stuttgart Plieningen, Martinskirche**

März 2013

Auftraggeber Evangelische Kirchengemeinde Plieningen-Hohenheim

Tätigkeit Schadenskartierung und Maßnahmenplanung Naturstein,  
Instandsetzungsarbeiten, Bauleitung

---



### **Bronnbach, Abtei, Abteigarten**

Januar 2013

Auftraggeber Eigenbetrieb Kloster Bronnbach

Tätigkeit Schadenskartierung und Maßnahmenplanung Naturstein,  
Voruntersuchung, baubegleitende Beratung

---



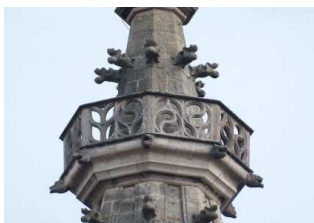
### **Lauffen, Martinskirche (Obere Berggasse 5)**

November 2012

Auftraggeber Evangelische Kirchengemeinde Lauffen

Tätigkeit Voruntersuchung

---



### **Rottenburg a.N., Turm der Domkirche St. Martin**

Oktober 2012

Auftraggeber Diözese Rottenburg-Stuttgart katholische Kirchengemeinde

Tätigkeit Schadenskartierung und Maßnahmenplanung Naturstein,  
Fachbauleitung

---



### **Lauffen a.N., Regiswindiskapelle**

August 2012

Auftraggeber Stadt Lauffen

Tätigkeit Schadenskartierung und Maßnahmenplanung Naturstein,  
Voruntersuchung, Bauleitung

---

## Schadens- und Maßnahmenkartierungen Naturstein und Metall, Voruntersuchungen

---

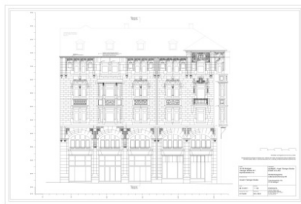


### Stuttgart, Hospitalkirche

Februar 2012

Auftraggeber Lederer + Ragnarsdóttir + Oei, Stuttgart  
Tätigkeit Schadenskartierung und Maßnahmenplanung Naturstein

---



### Stuttgart, Tübinger Strasse 22 - Ecke Sophienstrasse 21a

Oktober 2011

Auftraggeber Areal Tübinger Straße GmbH & Co.KG  
Tätigkeit Bauaufnahme (GS2), bauhistorische Untersuchung und Schadenskartierung und Maßnahmenplanung Naturstein

---



### Stuttgart-Feuerbach, Ev. Pfarrhaus

September 2011

Auftraggeber Vermögen und Bau Baden-Württemberg, Amt Stuttgart  
Tätigkeit Voruntersuchung Putz und Fachwerk, energetische Ertüchtigung, Bauleitung

---



### Stuttgart, Werastraße 4

September 2011

Auftraggeber Vermögen und Bau Baden-Württemberg, Amt Stuttgart  
Tätigkeit Schadenskartierung und Maßnahmenplanung Naturstein, Voruntersuchung, Machbarkeitsstudie, Bauleitung Instandsetzung Treppenhaus

---



### Weingarten, Basilika, Nordturm und Westfassade Mittelbau

September 2011

Auftraggeber Vermögen und Bau Baden-Württemberg, Amt Ravensburg  
Tätigkeit Voruntersuchung, Schadenskartierung und Maßnahmenplanung an Naturstein-, Metall- und Fensterbauteilen, Bauleitung

---



### Stuttgart-Bad Cannstatt, Bezirksrathaus, Eingangsportal

August 2011

Auftraggeber Landeshauptstadt Stuttgart, Hochbauamt  
Tätigkeit Schadenskartierung und Maßnahmenplanung Naturstein

---



### Stuttgart, Eberhard-Ludwig-Gymnasium

Juli 2011

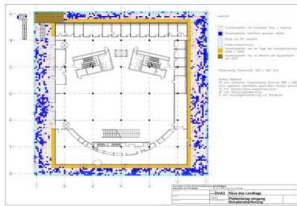
Auftraggeber Landeshauptstadt Stuttgart, Hochbauamt  
Tätigkeit Schadenskartierung und Maßnahmenplanung an Natursteinrelief zur Konservierung der Spolien

---



## Schadens- und Maßnahmenkartierungen Naturstein und Metall, Voruntersuchungen

---



### Stuttgart, Landtag Baden-Württemberg

Mai 2011

Auftraggeber Vermögen und Bau Baden-Württemberg, Amt Stuttgart  
Tätigkeit Schadenskartierung und Maßnahmenplanung am  
Natursteinbodenbelag, bauhistorische Untersuchung

---



### Stuttgart, Friedrich-Eugen-Gymnasium

April 2011

Auftraggeber Stadt Stuttgart  
Tätigkeit Schadenskartierung und Maßnahmenplanung Naturstein

---



### Maulbronn, Klosterkirche

März 2011

Auftraggeber Vermögen und Bau Baden-Württemberg, Amt Pforzheim  
Tätigkeit Schadenskartierung und Maßnahmenplanung Naturstein,  
Fachbauleitung

---



### Lauffen am Neckar, Regiswindiskirche

August 2010

Auftraggeber Evangelische Kirchengemeinde Lauffen  
Tätigkeit Schadenskartierung und Maßnahmenplanung Naturstein,  
Bauleitung Instandsetzung / Sanierung Dachwerke, Chor und  
Turm

---



### Marbach am Neckar, Stadtkirche

August 2010

Auftraggeber Architekturbüro Weccard, Marbach  
Tätigkeit Schadenskartierung und Maßnahmenplanung Naturstein,  
Fachbauleitung

---



### Stuttgart, Alte Kanzlei / Schillerplatz, Renaissance-Portale

Juli 2010

Auftraggeber Vermögen und Bau Baden-Württemberg, Amt Stuttgart  
Tätigkeit Schadenskartierung und Maßnahmenplanung Naturstein,  
Fachbauleitung

---



### Stuttgart, Arnulf-Klett-Platz, ehem. Hindenburgbau

Juni 2010

Auftraggeber LBBW Immobilien  
Tätigkeit Schadenskartierung und Maßnahmenplanung Naturstein,  
Fachbauleitung

---

## Schadens- und Maßnahmenkartierungen Naturstein und Metall, Voruntersuchungen

---



### Stuttgart, ehem. Rotebühl-Kaserne

Dezember 2009

Auftraggeber Vermögen und Bau Baden-Württemberg, Amt Stuttgart  
Tätigkeit Schadenskartierung und Maßnahmenplanung Naturstein,  
Bauleitung

---



### Creglingen, Herrgottskirche

Juni 2009

Auftraggeber Evangelische Kirchengemeinde Creglingen  
Tätigkeit Schadenskartierung und Maßnahmenplanung Naturstein,  
Fachbauleitung

---



### Massenbach, Schloss

Oktober 2008

Auftraggeber Stiftung Schloss Massenbach  
Tätigkeit Schadenskartierung und Maßnahmenplanung Naturstein

---



### Eppingen - Kleingartach, historische Gemarkungs- und Grenzsteine

August 2008

Auftraggeber Gemeinde Eppingen  
Tätigkeit Schadenskartierung und Maßnahmenplanung Naturstein,  
Fachbauleitung

---



### Konstanz, Christuskirche, Bodenbelag

April 2008

Auftraggeber Vermögen und Bau Baden-Württemberg, Amt Konstanz  
Tätigkeit Bauaufnahme (GS2), bauhistorische Untersuchung und  
Schadenskartierung und Maßnahmenplanung Naturstein

---